



**КОМИТЕТ ИМУЩЕСТВЕННЫХ ОТНОШЕНИЙ
АДМИНИСТРАЦИИ ПЕРМСКОГО МУНИЦИПАЛЬНОГО ОКРУГА**

РЕШЕНИЕ

о размещении объектов № 2297

Пермский край
Пермский округ

09.08.2024

Комитет имущественных отношений администрации Пермского муниципального округа разрешает Публичному акционерному обществу «Россети Урал» (ИНН 6671163413, ОГРН 1056604000970, почтовый адрес: 620026, г. Екатеринбург, ул. Мамина Сибиряка, д. 140)

размещение объекта: «Строительство ВЛ 0,4 кВ с установкой ПУ для электроснабжения поселка Кукуштан (4500097264) (Козлова Л.В.)»

на землях муниципальной собственности

на срок бессрочно

Местоположение: Пермский край, Пермский муниципальный округ, п. Кукуштан, ул. Крымская

Приложение: схема предполагаемых к использованию земель или земельных участков.

Особые условия использования:

1) При установке опор электросетевого хозяйства учесть параметры ширины проезда улично-дорожной сети, во избежание сужения полосы отвода дороги. Установить опоры на расстоянии не более 2 метров от границ земельного участка.

2) При условии получения разрешения на производство земляных работ.

Заместитель председателя комитета



Королева
(подпись, печать)

М.В. Королева

Схема предлагаемых к использованию земель или части земельного участка

Объект: "Строительство ВЛ 0,4 кВ с установкой ПУ для электроснабжения поселка Кукуштан (4500097264) (Козлова Л.В.)"

Местоположение: Пермский край, Пермский муниципальный округ, п. Кукуштан, ул. Крымская

Площадь земель или части земельного участка, кв. м.: 781

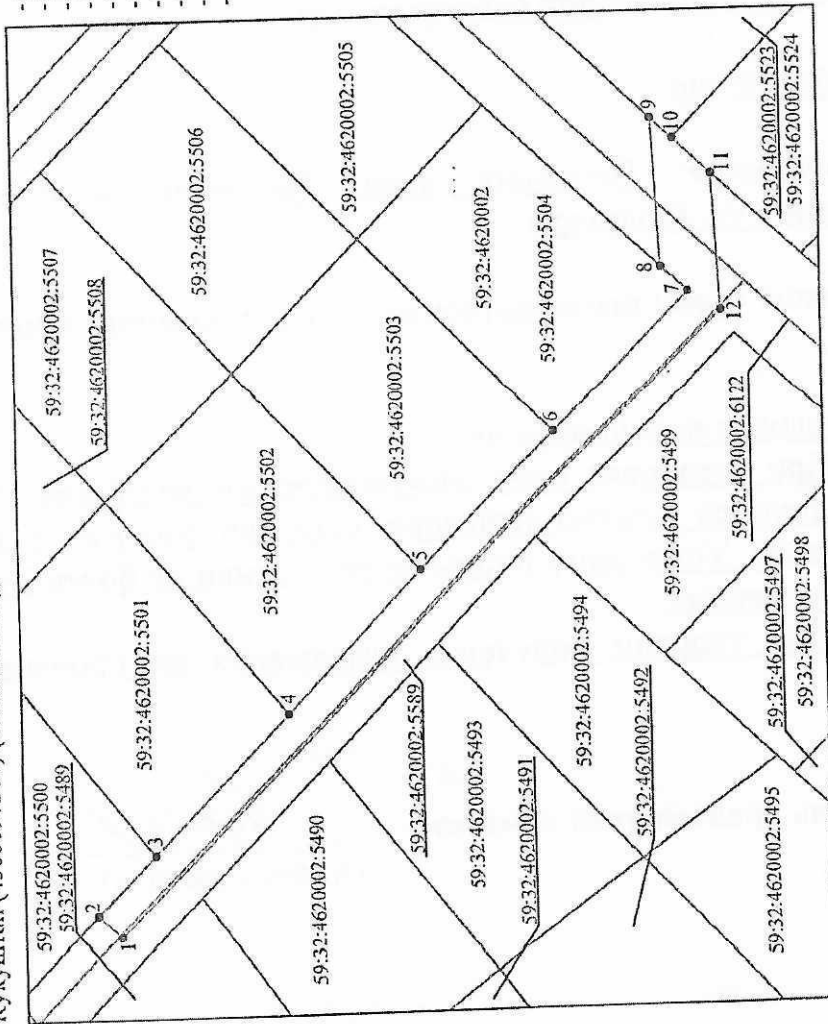
Категория земель: Земли населенных пунктов

Вид разрешенного использования земельного участка:

Цель использования: Под объекты инженерного оборудования электроснабжения (Строительство ВЛ 0,4 кВ с установкой ПУ для электроснабжения поселка Кукуштан (4500097264) (Козлова Л.В.))

Описание границ смежных земельных пользователей:

- от точки 1 до точки 2 по территории земельного участка с кадастровым номером 59:32:4620002:5589;
- от точки 2 до точки 3 по границе земельного участка с кадастровым номером 59:32:4620002:5500;
- от точки 3 до точки 4 по границе земельного участка с кадастровым номером 59:32:4620002:5501;
- от точки 4 до точки 5 по границе земельного участка с кадастровым номером 59:32:4620002:5502;
- от точки 5 до точки 6 по границе земельного участка с кадастровым номером 59:32:4620002:5503;
- от точки 6 до точки 8 по границе земельного участка с кадастровым номером 59:32:4620002:5504;
- от точки 8 до точки 9 по территории земельного участка с кадастровым номером 59:32:4620002:5589;
- от точки 9 до точки 10 по границе земельного участка с кадастровым номером 59:32:4620002:5523;
- от точки 10 до точки 11 по границе земельного участка с кадастровым номером 59:32:4620002:5524;
- от точки 11 до точки 1 по территории земельного участка с кадастровым номером 59:32:4620002:5589



1:1000

Условные обозначения:

- предлагаемые к использованию земли;
- существующая часть границы, имеющая в ЕГРН сведения о которой достаточны для определения ее местоположения;
- граница кадастрового квартала;
- характеристика точки границы испрашиваемого земельного участка;
- границы зон, с особыми условиями использования территории внесенные в ЕГРН;

Обозначение характерных точек границ	Координаты МСК-59, Зона 2, м.	
	X	Y
1	475891,10	2245375,17
2	475894,37	2245378,35
3	475886,04	2245386,93
4	475866,56	2245407,04
5	475847,08	2245427,15
6	475827,60	2245447,26
7	475808,12	2245467,37
8	475811,90	2245471,03
9	475813,08	2245492,78
10	475809,95	2245489,75
11	475804,62	2245484,59
12	475803,54	2245464,54
1	475891,10	2245375,17

Заявитель:

Л.В. Козлова